



trashëgimia në rrez!k

trashëgimia
në
rrezik



PËRMBAJTJA

- 3 | Hyrje
- 4 | Kriteret e vlerësimit të monumenteve në Listë
- 5 | Harta e shtrirjes së monumenteve në rrezik
- 6 | Lista e monumenteve në rrezik
- 9 | Gjendja fizike: Shumë e keqe
- 50 | Gjendja fizike: Pjesërisht e rrënuar
- 73 | Gjendja fizike: Plotësisht e rrënuar
- 86 | Rekomandimet

HYRJE

Në çdo vend të botës ekzistojnë ndërtesa që mbrohen nga shteti për arsye të vlerave që posedojnë. Ato kërkojnë mirëmbajtje dhe kujdes specifik në trajtim. Janë të ndjeshme sepse përfaqësojnë trashëgiminë e përbashkët kulturore.

Edhe shteti ynë ka një Listë të tillë Mbrojtjes të ndërtesave- monumenteve. Por, a e dini sa prej këtyre monumenteve edhe pse janë në Listë të Mbrojtjes, janë plotësisht të shkatërruara?! A e dini sa prej tyre janë në gjendje shumë të keqe, e gati për tu rrënuar?!

Fondacioni Kosovar Trashëgimia Kulturore pa Kufij (CHWB Kosova) në bashkëpunim me organizatën EC Ma Ndryshe, gjatë vitit 2016 ka analizuar gjendjen fizike të 870 aseteve të trashëgimisë kulturore në Kosovë.

Si rezultat i hulumtimit është mundësuar botimi i këtij publikimi, i cili përmban Listën e aseteve të trashëgimisë kulturore në rrezik – Lista e Trashëgimise në Rrezik.

Të dhënat e paraqitura në këtë publikim tregojnë gjendjen fizike të këtyre monumenteve arkitekturore dhe arkeologjike, të nënkategorisë monument/ ansambël, në nivel vendi. Kjo listë synon të informoj komunitetin, institucionet relevante dhe palët e interesit për kushtet në të cilat ndodhet trashëgimia kulturore e vendit ku jetojnë, dhe njëherit i fton qytetarët që të përfshihen në vlerësimin dhe ruajtjen e saj.

Mbledhja e informatave dhe analizave për dokumentimin e ndërtesave është bërë përmes hulumtimit në terren, intervistave me pronarë dhe institucione përgjegjëse lokale dhe qendrore. Analizat strukturale të gjendjes së ndërtesave janë bërë në baza vizuale. Nga numri total i aseteve të evidentuara, 139 prej tyre janë vlerësuar se janë në shkallë të lartë të rrezikshmërisë.

Krahas këtij publikimi është krijuar platforma digjitale *trashëgimianerrezik.com*, e cila është edhe një mundësi e re për të informuar dhe përfshirë publikun në vlerësimin e aseteve të trashëgimisë kulturore dhe ruajtjen e tyre.

Rishikimi dhe përditësimi i rregullt i të dhënave të regjistrit, na mundëson që të përcjellim zhvillimet që ndodhin dhe të shqyrtojmë mënyrat për të sjellë ndryshime pozitive në të ardhmen. Andaj, qëllimi kryesor është që së bashku, qytetarë, biznese e donator potencial të huaj dhe vendorë të mbrojmë trashëgiminë kulturore në rrezik dhe të punojmë drejtë zvogëlimit të numrit të aseteve në këtë listë.

Ne jemi të përkushtuar të vazhdojmë të investojmë kohën tonë, hulumtimet dhe resurset, për të gjetur zgjidhje në përmirësimin e kushteve të trashëgimisë në rrezik, duke iu dhënë prioritet rasteve më urgjente për intervenim.

Këtë rrugë që kemi nisur ne, mund ta vazhdojmë së bashku. Andaj, vlerësojmë kontributin e secilit që ndihmon në mbrojtjen e trashëgimisë kulturore në rrezik!

KRITERET E VLERËSIMIT TË MONUMENTEVE NË LISTË

Vlerësimi i gjendjes fizike të aseteve është bërë në baza vizuele, gjatë hulumtimit në terren, për secilin aset ku ka pasë qasje. Procesi i vlerësimit ka përfshirë vlerësimin e një numri të caktuar të kriterëve, të cilët do të japin një pasqyrë të shkallës së rrezikut për asetet e trashëgimisë kulturore.

Në mënyrë që të përcaktohet më saktë gjendja e përgjithshme, kriteret janë caktuar sipas llojit të dëmtimeve të elementeve të asetit/strukturës tek: muret e jashtme, mbulesa e kulmit, oxhaku, ulluqet, dyert dhe dritaret dhe enterieri aty ka qasje.

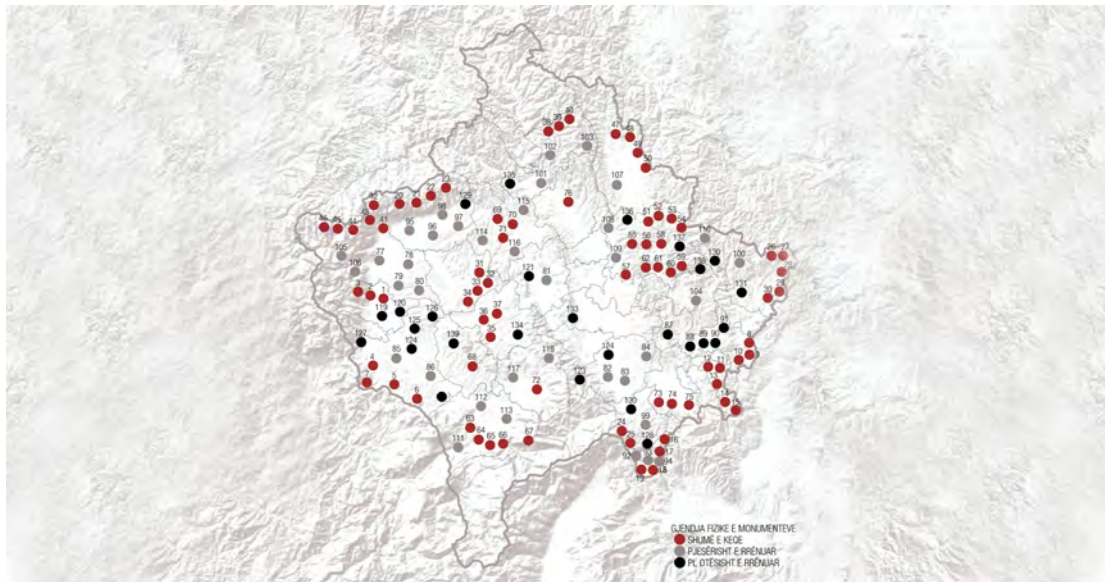
Si rrjedhojë, gjendja fizike e aseteve është kategorizuar në:

Shumë e keqe nënkupton kur ndërtesa ka shembje të ndonjë pjese të strukturës dhe ka shenja të qarta të jo stabilitetit (keqësim në muraturë, dobësim në konstruksion të kulmit, shfaqje të lagështisë).

Pjesërisht e rrënuar nënkupton kur jo të gjitha pjesët strukturale të ndërtesës dallohen, kanë formë dhe qëndrojnë ende mbi tokë.

Plotësisht e rrënuar nënkupton kur struktura e ndërtesës nuk ekziston, ose kur pjesë të strukturës mund t'i hasim të shkapërderdhura në lokacion.

HARTA E SHTRIRJES SË MONUMENTEVE NË RREZIK



LISTA E MONUMENTEVE NË RREZIK

GJENDJA FIZIKE: SHUMË E KEQE

1. Kulla e Sadik Ibishit, Isniq, Deçan
2. Mulliri i Daut Osë Hulaj, Hulaj, Deçan
3. Kulla e Ramë Stojkaj, Lloqan, Deçan
4. Shtëpia tradicionale e Rushit Këpuskës, Gjakovë
5. Shtëpia tradicionale e Bashkësisë Islame në Rr. Mithat Frashëri, Gjakovë
6. Kroi i Islom Beut, Gjakovë
7. Kulla e Sylejman Vokshi, Gjakovë
8. Mulliri i Hakiut në Verbiçë të Zhegocit, Verbiçë e Zhegocit, Gjilan
9. Shtëpia dhe Oda e Tefik Vehbi Zymberit, Verbiçë e Zhegocit, Gjilan
10. Xhamia në fshatin Llovcë, Llovcë, Gjilan
11. Shtëpia e Ajet Kokës, Kokaj, Gjilan
12. Shtëpi banimi në Kokaj e Ilmi Rrustemit, Kokaj, Gjilan
13. Kompleks Arkitektonik, Lagjia e Zmokëve, Burincë, Gjilan
14. Kulla e Xhelë Hajdinit, Terziaj, Gjilan
15. Vendbanimi i periudhës romake në Koretishtë, Gjilan
16. Shtëpia Kullë e Muharrem Currit, Dermjak, Hani i Elezit
17. Shtëpia e Naser Thaçit, Kryenik, Hani i Elezit
18. Lagjia e Bravëve, Puset e Nikës, Hani i Elezit
19. Mulliri i Zylbeharit, Laç, Hani i Elezit
20. Kulla e Sahit Ibërdemaj, Lluga, Istog
21. Sharra e Qelë Bicaj, Vrellë, Istog
22. Kulla e Hamdi Halil Osmanaj, Trubuhovc, Istog
23. Kulla e Halil Ali Mavraj, Saradran, Istog
24. Shtëpia e Minah Lumës, Glloboçicë, Kaçanik
25. Shtëpia e Enver Lumës, Glloboçicë, Kaçanik
26. Shtëpia e Hamdi Demollit, Krilevë, Kamenicë
27. Shtëpia e Demush Ferizit, Zhujë, Kamenicë
28. Xhamia në Vryqec, Vryqec, Kamenicë
29. Shtëpia e Hamdi Arif Rashitit, Velegllavë, Kamenicë
30. Manastiri Rëgjavc, Moçarë, Kamenicë
31. Kisha e Shën Dhimitrit në Pogradjë, Pogradjë, Klinë
32. Kisha e Shën Nikollës, Siçevë, Klinë
33. Kisha e Epërme Pogradjë, Pogradjë, Klinë
34. Kisha e Shën Nikollës në Mleqan, Mleqan, Klinë
35. Rrënojat e Mullirit të Urës në Bubël, Bubël, Malishevë
36. Mulliri i Islam Zenelit, Pagarushë, Malishevë
37. Spitali i Partizanëve, Novosellë, Malishevë
38. Shtëpi banimi - Florim Zeneli - Kumrije Rama, Mitrovicë
39. Kulla e Asllan Tupellës, Kçiç i Vogël, Mitrovicë
40. Kulla e Sali Kajtazit, Kçiç i Vogël, Mitrovicë
41. Stacioni i Trenit Lutogllavë, Lutogllavë, Pejë
42. Xhamia e Shtupecit të Vogël, Shtupecit i Vogël, Pejë
43. Mulliri i Halil Mehmet Bricorit, Bricor, Pejë
44. Përmendorja mbivarrore e Halil Beut në Xhamia e Kurshumlisë, Pejë
45. Kisha e Shën Gjergjit, Sigë, Pejë
46. Ura e Gurit (ura n'gur), Pejë
47. Shtëpia banimi - Avdullah Avdullahu, Llaushë e Ulët, Podujevë
48. Gërmadhat e Kishës së vjetër, Reçicë, Podujevë
49. Mulliri në Majac, Majac, Podujevë
50. Shtëpia e Kadri Metehisë, Metehi, Podujevë
51. Shtëpi banimi - Kurtesh Sylejmani, Prishtinë
52. Shtëpi banimi - Veton Hoti, Prishtinë
53. Shtëpia banimi - Shefqet Mehmeti, Prishtinë
54. Shkolla e parë shqipe, Prishtinë
55. Shtëpia banimi - Muharrem Sejdiu, Prishtinë
56. Shtëpi banimi e Idriz Bllacës, Besi, Prishtinë

LISTA E MONUMENTEVE NË RREZIK

57. Shtëpia e Mulla Ademit, Keqekollë, Prishtinë
58. Mulliri në Gillogovicë, Prishtinë
59. Mulliri në Grashticë, Prishtinë
60. Shtëpi banimi – Atifete Jusufi, Prishtinë
61. Banim kolektiv – Pronë e Komunës/ Kryqj i Kuq, Prishtinë
62. Shtëpi banimi – Pronë e Komunës, Prishtinë
63. Kulla e Pjetër Prenk Palaj, Zym, Prizren
64. Ndërtesa e postës së parë të qytetit, Prizren
65. Shtëpia e familjes Eremit, Prizren
66. Shtëpia e Familjes Myftiu, Prizren
67. Kazerma e vjetër – Internati, Prizren
68. Minarja e Xhamisë me fshatin Brestoc, Brestoc, Rahovec
69. Shkolla Filllore Emin Duraku, Likovcë, Skënderaj
70. Kulla e Gani Sejdiut, Runik, Skënderaj
71. Kulla e Ramë Sylejman Hoxhës, Plluzhinë, Skënderaj
72. Kulla e Jonuz Hasan Tafollit, Qadrak, Suharekë
73. Shtëpi me Çardak e Sejdi (Sabri) Ismajl Budrigës, Budrigë, Viti
74. Mulli në fshatin Binçë, Viti
75. Kulla në Letnicë (e Ivanit), Letnicë, Viti
76. Kompleksi arkitektonik, Gumnishtë, Vushtrri
- GJENDJA FIZIKE: PJSËRISHT E RRËNUAR**
77. Kulla e Miftar Alisë, Lumbardh, Deçan
78. Kulla e Haxhë Alisë, Pobergjë, Deçan
79. Kulla e Florim Januz Gecaj,
80. Shtëpia banimi - Smail Haxhiu, Llukë e Ulët, Deçan
81. Kompleks banimi - Familja Dervisholli, Gradicl, Drenas
82. Mulliri i Madh, Ferizaj
83. Manastiri i Uroshit the Shenjtë, Nerodime, Ferizaj
84. Mulliri i Babushit, Nerodime, Ferizaj
85. Kulla e Idriz Hereqit, Kralan, Gjakovë
86. Mulliri i Cërmjanit, Gjakovë
87. Xhamia e vjetër në fshatin Velekincë, Gjilan
88. Kulla e Fetah Kurexhajt, Kurexhaj, Gjilan
89. Kulla e Shaqë Hajdinit, Terziaj, Gjilan
90. Kulla e Hajdin Hajdinit, Terziaj, Gjilan
91. Xhamia në Dunav, Gjilan
92. Shtëpi- Kullë e Baki Currit, Dermjak, Hani i Elezit
93. Lagja e Dacajve, Puset e Nikës, Hani i Elezit
94. Kompleks shtëpive i Lagjes Bushtë e Poshtme, Puset e Nikës, Hani i Elezit
95. Kulla e Bashor Pren Gegaj, Gurakoc, Istog
96. Kulla e Shaban Turkaj, Kashicë, Istog
97. Kulla e Zeqir Hakaj, Orrobërdë, Istog
98. Kulla e Haxhi Buleshkaj, Istog i Ulët, Istog
99. Shtëpia- Kullë e Halit Selmanit, Stagovë, Kaçanik
100. Kulla e Tahir Gagicës, Velegllavë, Kamenicë
101. Ndërtesa e Xhafer Devës, Mitrovicë
102. Xhamia e Mazhiqit, Mazhiq, Mitrovicë
103. Kulla e Shemsi Ahmetit, Zaselë, Mitrovicë
104. Mulli në Jasenovik, Novobërdë
105. Kulla e Sheremetit, Pejë
106. Kulla e Fazli Buqollit, Raushiq, Pejë
107. Pojatë - Avdyl Shabani, Metehi, Podujevë
108. Kompleks Banimi në Milevcë (Selim Ismaili), Prishtinë
109. Shtëpi banimi - Imer Berisha, Prishtinë

LISTA E MONUMENTEVE NË RREZIK

110. Shtëpi banimi - Fitim Gjata, Prishtinë
111. Ndërtesa e shkollës së mesme Ryzhdije, Prizren
112. Shtëpia e Jonuz Agallarit, Prizren
113. Nishani i Suziut, Prizren
114. Kulla e Rexhep Thaçit, Burojë, Skënderaj
115. Xhamia në Syrganë, Skënderaj
116. Shtëpia banimi- Fetah Loshi, Pemishte, Skënderaj
117. Mulliri i Berishëve, Suharekë
118. Mulliri i vjetër i familjes Buzhala, Buzhalë, Suharekë
136. Shtëpi banimi - Hajdar Riza, Prishtinë
137. Hamami i vogël, Prishtinë
138. Hamami Pashës- Fitim Murat Mehmeti, Prishtinë
139. Shtëpia e Mustafa Jusuf Kadriut, Rahovec

GJENDJA FIZIKE: **PLOTËSISHT E RRËNUAR**

119. Kullë e Regjë Iber Balaj, Isniq, Deçan
120. Kulla e Himë Nimonit, Pobergjë, Deçan
121. Kulla - Veli Pajazi, Drenas
122. Shtëpi banimi e familjës Goga, Ferizaj
123. Kisha e "Shën Nikollës" Nerodime e Epërme, Ferizaj
124. Hamami, Gjakovë
125. Kulla e Rexhep Ukës, Dobrosh, Gjakovë
126. Ulla e Arif Musës, Dujakë, Gjakovë
127. Kulla e Hamëz Rrustemit (Bajraktarëve), Morinë, Gjakovë
128. Shtëpia me mur guri - në Seçishtë (Shefki Shkretës), Hani I Elezit
129. Kulla e Rexhë Fetahut, Gurakoc, Istog
130. Tyrbja e Musa Kesexhisë, Kaçanik
131. Shtëpia e Avdyl Cakollit, Krilevë, Kamenicë
132. Shtëpia e Rahim Sadikut (Shtëpia ku u strehua Mulla Idrizi), Gjyrishec, Kamenicë
133. Kishë e vogël fshati Topliqan - Kishë Varrezore, Gushtericë e Epërme, Lipjan
134. Hambari i Fazli Osman Reshitajt, Bubël, Malishevë
135. Kulla e Sefedin Zasellës, Zasellë, Mitrovicë

GJENDJA FIZIKE **SHUMË E KEQE**



FOTO: Kulla e Asllan Tupellës, Kçiq i Vogël, Mitrovicë



Emri i asetit: Kulla e Sadik Ibishit

Komuna: Deçan

Fshati: Isniq

Lloji i statusit mbrojtës/ ligjor: Nën mbrojtje të përkohshme

Kategoria: Trashëgimi Arkitekture

Nënkategoria: Monument/ Ansambël

Lloji: Kullë

Gjendja e përgjithshme: Shumë e keqe

Shfrytëzueshmëria: E pashfrytëzuar



Emri i asetit: Mulliri i Daut Osë Hulaj

Komuna: Deçan

Fshati: Hulaj

Lloji i statusit mbrojtës/ ligjor: Nën mbrojtje të përkohshme

Kategoria: Trashëgimi Arkitekture

Nënkategoria: Monument/ Ansambël

Lloji: Mulli

Gjendja e përgjithshme: Shumë e keqe

Shfrytëzueshmëria: E pashfrytëzuar



Emri i asetit: Kulla e Ramë Stojkaj

Komuna: Gjakovë

Fshati: Lloqan

Lloji i statusit mbrojtës/ ligjor: Nën mbrojtje të përkohshme

Kategoria: Trashëgimi Arkitekture

Nënkategoria: Monument/ Ansambël

Lloji: Kullë

Gjendja e përgjithshme: Shumë e keqe

Shfrytëzueshmëria: E pashfrytëzuar



Emri i asetit: Shtëpia tradicionale e Rushit Këpuskës

Komuna: Gjakovë

Fshati: /

Lloji i statusit mbrojtës/ ligjor: Nën mbrojtje të përkohshme

Kategoria: Trashëgimi Arkitekture

Nënkategoria: Monument/ Ansambël

Lloji: Shtëpi banimi

Gjendja e përgjithshme: Shumë e keqe

Shfrytëzueshmëria: E pashfrytëzuar



Emri i asetit: Shtëpia tradicionale e Bashkësisë Islame në Rr. Mithat Frashëri

Komuna: Gjakovë

Fshati: /

Lloji i statusit mbrojtës/ ligjor: Nën mbrojtje të përkohshme

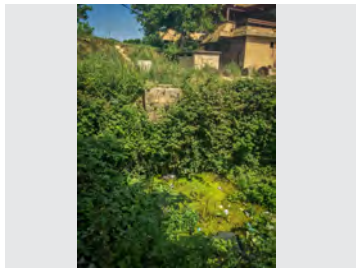
Kategoria: Trashëgimi Arkitekture

Nënkategoria: Monument/ Ansambël

Lloji: Shtëpi banimi

Gjendja e përgjithshme: Shumë e keqe

Shfrytëzueshmëria: E shfrytëzuar



Emri i asetit: Kroni i Islom Beut

Komuna: Gjakovë

Fshati: /

Lloji i statusit mbrojtës/ ligjor: Nën mbrojtje të përkohshme

Kategoria: Trashëgimi Arkitekture

Nënkategoria: Monument/ Ansambël

Lloji: Çezme

Gjendja e përgjithshme: Shumë e keqe

Shfrytëzueshmëria: E pashfrytëzuar



Emri i asetit: Kulla e Sulejman Vokshit

Komuna: Gjakovë

Fshati: /

Lloji i statusit mbrojtës/ ligjor: Nën mbrojtje të përkohshme

Kategoria: Trashëgimi Arkitekture

Nënkategoria: Monument/ Ansambël

Lloji: Kullë

Gjendja e përgjithshme: Shumë e keqe

Shfrytëzueshmëria: Pjesërisht e shfrytëzuar



Emri i asetit: Mulliri i Hakiut në Verbicë të Zhegotit

Komuna: Gjiilan

Fshati: Verbicë e Zhegotit

Lloji i statusit mbrojtës/ ligjor: Nën mbrojtje të përkohshme

Kategoria: Trashëgimi Arkitekture

Nënkategoria: Monument/ Ansambël

Lloji: Mulli

Gjendja e përgjithshme: Shumë e keqe

Shfrytëzueshmëria: E pashfrytëzuar



Emri i asetit: Shtëpia dhe Oda e Tefik Vehbi Zymerit

Komuna: Gjilan

Fshati: Verbiçë e Zhegocit

Lloji i statusit mbrojtës/ ligjor: Nën mbrojtje të përkohshme

Kategoria: Trashëgimi Arkitekture

Nënkategoria: Monument/ Ansambël

Lloji: Shtëpi banimi

Gjendja e përgjithshme: Shumë e keqe

Shfrytëzueshmëria: E pashfrytëzuar



Emri i asetit: Xhamia në fshatin Llovcë

Komuna: Gjilan

Fshati: Llovcë

Lloji i statusit mbrojtës/ ligjor: Nën mbrojtje të përkohshme

Kategoria: Trashëgimi Arkitekture

Nënkategoria: Monument/ Ansambël

Lloji: Xhami

Gjendja e përgjithshme: Shumë e keqe

Shfrytëzueshmëria: E pashfrytëzuar



Emri i asetit: Shtëpia e Ajet Kokës

Komuna: Gjilan

Fshati: Kokaj

Lloji i statusit mbrojtës/ ligjor: Nën mbrojtje të përkohshme

Kategoria: Trashëgimi Arkitekturore

Nënkategoria: Monument/ Ansambël

Lloji: Shtëpi banimi

Gjendja e përgjithshme: Shumë e keqe

Shfrytëzueshmëria: E pashfrytëzuar



Emri i asetit: Shtëpi banimi në Kokaj e Ilimi Rustemit

Komuna: Gjilan

Fshati: Kokaj

Lloji i statusit mbrojtës/ ligjor: Nën mbrojtje të përkohshme

Kategoria: Trashëgimi Arkitekturore

Nënkategoria: Monument/ Ansambël

Lloji: Shtëpi banimi

Gjendja e përgjithshme: Shumë e keqe

Shfrytëzueshmëria: E pashfrytëzuar



Emri i asetit: Kompleks Arkitektonik

Komuna: Gjiilan

Fshati: Lagjia e Zmokëve, Burincë

Lloji i statusit mbrojtës/ ligjor: Nën mbrojtje të përkohshme

Kategoria: Trashëgimi Arkitekture

Nënkategoria: Monument/ Ansambël

Lloji:

Gjendja e përgjithshme: Shumë e keqe

Shfrytëzueshmëria: E pashfrytëzuar



Emri i asetit: Kulla e Xhelë Hajdinit

Komuna: Gjiilan

Fshati: Terziaj

Lloji i statusit mbrojtës/ligjor: Nën mbrojtje të përkohshme

Kategoria: Trashëgimi Arkitekture

Nënkategoria: Monument / Ansambël

Lloji: Kullë

Gjendja e përgjithshme: Shumë e keqe

Shfrytëzueshmëria: E pashfrytëzuar



Emri i asetit: Vendbanim i periudhës Romake në Koretishë

Komuna: Gjilan

Fshati: Koretishë

Lloji i statusit mbrojtës/ ligjor: Nën mbrojtje të përkohshme

Kategoria: Trashëgimi Arkeologjike

Nënkategoria: Monument/ Ansambël

Lloji: Vendbanim

Gjendja e përgjithshme: Shumë e keqe

Shfrytëzueshmëria: E pashfrytëzuar



Emri i asetit: Shtëpi Kullë e Muharrem Currit

Komuna: Hani i Elezit

Fshati: Dermjak

Lloji i statusit mbrojtës/ ligjor: Nën mbrojtje të përkohshme

Kategoria: Trashëgimi Arkitekturore

Nënkategoria: Monument/ Ansambël

Lloji: Shtëpi Kullë

Gjendja e përgjithshme: Shumë e keqe

Shfrytëzueshmëria: E shfrytëzuar



Emri i asetit: Shtëpia e Naser Thaçit

Komuna: Hani i Elezit

Fshati: Kryenik

Lloji i statusit mbrojtës/ ligjor: Nën mbrojtje të përkohshme

Kategoria: Trashëgimi Arkitekturore

Nënkategoria: Monument/ Ansambël

Lloji: Kullë

Gjendja e përgjithshme: Shumë e keqe

Shfrytëzueshmëria: E shfrytëzuar



Emri i asetit: Lagjja e Bravëve

Komuna: Hani i Elezit

Fshati: Puset e Nikës

Lloji i statusit mbrojtës/ ligjor: Nën mbrojtje të përkohshme

Kategoria: Trashëgimi Arkitekturore

Nënkategoria: Monument/ Ansambël

Lloji: Kompleks Banimi

Gjendja e përgjithshme: Shumë e keqe

Shfrytëzueshmëria: E pashfrytëzuar



Emri i asetit: **Muliri i Zylbeharit**

Komuna: **Hani i Elezit**

Fshati: **Laç**

Lloji i statusit mbrojtës/ ligjor: **Nën mbrojtje të përkohshme**

Kategoria: **Trashëgimi Arkitekturore**

Nënkategoria: **Monument/ Ansambël**

Lloji: **Kullë**

Gjendja e përgjithshme: **Shumë e keqe**

Shfrytëzueshmëria: **E pashfrytëzuar**



Emri i asetit: **Kulla e Sahit Ibërdemaj**

Komuna: **Istog**

Fshati: **Lluga**

Lloji i statusit mbrojtës/ ligjor: **Nën mbrojtje të përkohshme**

Kategoria: **Trashëgimi Arkitekturore**

Nënkategoria: **Monument/ Ansambël**

Lloji: **Kullë**

Gjendja e përgjithshme: **Shumë e keqe**

Shfrytëzueshmëria: **E pashfrytëzuar**



Emri i asetit: **Sharra e Qelë Bicaj**

Komuna: **Istog**

Fshati: **Vrellë**

Lloji i statusit mbrojtës/ ligjor: **Nën mbrojtje të përkohshme**

Kategoria: **Trashëgimi Arkitekturore**

Nënkategoria: **Monument/ Ansambël**

Lloji: **Sharë**

Gjendja e përgjithshme: **Shumë e keqe**

Shfrytëzueshmëria: **E pashfrytëzuar**



Emri i asetit: **Kulla e Hamdi Halil Osmanaj**

Komuna: **Istog**

Fshati: **Trubuhovc**

Lloji i statusit mbrojtës/ ligjor: **Nën mbrojtje të përkohshme**

Kategoria: **Trashëgimi Arkitekturore**

Nënkategoria: **Monument/ Ansambël**

Lloji: **Kullë**

Gjendja e përgjithshme: **Shumë e keqe**

Shfrytëzueshmëria: **E pashfrytëzuar**



Emri i asetit: Kulla e Halil Ali Mavraj

Komuna: Istog

Fshati: Saradran

Lloji i statusit mbrojtës/ ligjor: Nën mbrojtje të përkohshme

Kategoria: Trashëgimi Arkitekture

Nënkategoria: Monument/ Ansambël

Lloji: Kullë

Gjendja e përgjithshme: Shumë e keqe

Shfrytëzueshmëria: Pjesërisht e shfrytëzuar



Emri i asetit: Shtëpia e Minah Lumës

Komuna: Kaçanik

Fshati: Gilboçicë

Lloji i statusit mbrojtës/ ligjor: Nën mbrojtje të përkohshme

Kategoria: Trashëgimi Arkitekture

Nënkategoria: Monument/ Ansambël

Lloji: Shtëpi banimi

Gjendja e përgjithshme: Shumë e keqe

Shfrytëzueshmëria: E pashfrytëzuar



Emri i asetit: Shtëpia e Enver Lumës

Komuna: Kaçanik

Fshati: Gllboçicë

Lloji i statusit mbrojtës/ ligjor: Nën mbrojtje të përkohshme

Kategoria: Trashëgimi Arkitekture

Nënkategoria: Monument/ Ansambël

Lloji: Shtëpi banimi

Gjendja e përgjithshme: Shumë e keqe

Shfrytëzueshmëria: E pashfrytëzuar



Emri i asetit: Shtëpia e Hamdi Demollit

Komuna: Kamenicë

Fshati: Krilevë

Lloji i statusit mbrojtës/ ligjor: Nën mbrojtje të përkohshme

Kategoria: Trashëgimi Arkitekture

Nënkategoria: Monument/ Ansambël

Lloji: Shtëpi banimi

Gjendja e përgjithshme: Shumë e keqe

Shfrytëzueshmëria: E pashfrytëzuar



Emri i asetit: Shtëpia e Demush Ferizit

Komuna: Kamenicë

Fshati: Zhujë

Lloji i statusit mbrojtës/ ligjor: Nën mbrojtje të përkohshme

Kategoria: Trashëgimi Arkitekture

Nënkategoria: Monument/ Ansambël

Lloji: Shtëpi banimi

Gjendja e përgjithshme: Shumë e keqe

Shfrytëzueshmëria: E pashfrytëzuar



Emri i asetit: Xhamia në Vryqec

Komuna: Kamenicë

Fshati: Vryqec

Lloji i statusit mbrojtës/ ligjor: Nën mbrojtje të përkohshme

Kategoria: Trashëgimi Arkitekture

Nënkategoria: Monument/ Ansambël

Lloji: Xhami

Gjendja e përgjithshme: Shumë e keqe

Shfrytëzueshmëria: E pashfrytëzuar



Emri i asetit: Shtëpia e Hamdi Arif Rashitit

Komuna: Kamenicë

Fshati: Veçllavë

Lloji i statusit mbrojtës/ ligjor: Nën mbrojtje të përkohshme

Kategoria: Trashëgimi Arkitekture

Nënkategoria: Monument/ Ansambël

Lloji: Shtëpi banimi

Gjendja e përgjithshme: Shumë e keqe

Shfrytëzueshmëria: E pashfrytëzuar



Emri i asetit: Manastiri Rëgjavc

Komuna: Kamenicë

Fshati: Moçarë

Lloji i statusit mbrojtës/ ligjor: Nën mbrojtje të përkohshme

Kategoria: Trashëgimi Arkeologjike

Nënkategoria: Monument/ Ansambël

Lloji: Manastir

Gjendja e përgjithshme: Shumë e keqe

Shfrytëzueshmëria: E pashfrytëzuar



Emri i asetit: Kisha e Shën Dhimitrit në Pogragjë

Komuna: Klinë

Fshati: Pogragjë

Lloji i statusit mbrojtës/ ligjor: Nën mbrojtje të përkohshme

Kategoria: Trashëgimi Arkeologjike

Nënkategoria: Monument/ Ansambël

Lloji: Kishë

Gjendja e përgjithshme: Shumë e keqe

Shfrytëzueshmëria: E pashfrytëzuar



Emri i asetit: Kisha e Shën Nikollës

Komuna: Klinë

Fshati: Siçevë

Lloji i statusit mbrojtës/ ligjor: Nën mbrojtje të përkohshme

Kategoria: Trashëgimi Arkeologjike

Nënkategoria: Monument/ Ansambël

Lloji: Kishë

Gjendja e përgjithshme: Shumë e keqe

Shfrytëzueshmëria: E pashfrytëzuar



Emri i asetit: Kisha e Epërme në Pogragjë

Komuna: Klinë

Fshati: Pogragjë

Lloji i statusit mbrojtës/ligjor: Nën mbrojtje të përkohshme

Kategoria: Trashëgimi Arkeologjike

Nënkategoria: Monument / Ansambël

Lloji: Kishë

Gjendja e përgjithshme: Shumë e keqe

Shfrytëzueshmëria: E pashfrytëzuar



Emri i asetit: Kisha e Shën Nikollës në Mleqan

Komuna: Klinë

Fshati: Mleqan

Lloji i statusit mbrojtës/ligjor: Nën mbrojtje të përkohshme

Kategoria: Trashëgimi Arkeologjike

Nënkategoria: Monument / Ansambël

Lloji: Kishë

Gjendja e përgjithshme: Shumë e keqe

Shfrytëzueshmëria: E pashfrytëzuar



Emri i asetit: Rrënojat e mullirit të urës në Bubël

Komuna: Malishevë

Fshati: Bubël

Lloji i statusit mbrojtës/ ligjor: Nën mbrojtje të përkohshme

Kategoria: Trashëgimi Arkitekture

Nënkategoria: Monument/ Ansambël

Lloji: Mulli

Gjendja e përgjithshme: Shumë e keqe

Shfrytëzueshmëria: E pashfrytëzuar



Emri i asetit: Mulliri i Islam Zeneli

Komuna: Malishevë

Fshati: Pagarushë

Lloji i statusit mbrojtës/ ligjor: Nën mbrojtje të përkohshme

Kategoria: Trashëgimi Arkitekture

Nënkategoria: Monument/ Ansambël

Lloji: Mulli

Gjendja e përgjithshme: Shumë e keqe

Shfrytëzueshmëria: E pashfrytëzuar



Emri i asetit: Spitali i Partizanëve

Komuna: Malishevë

Fshati: Novosellë

Lloji i statusit mbrojtës/ligjor: Nën mbrojtje të përkohshme

Kategoria: Trashëgimi Arkitekture

Nënkategoria: Monument / Ansambël

Lloji: Spital

Gjendja e përgjithshme: Shumë e keqe

Shfrytëzueshmëria: E pashfrytëzuar



Emri i asetit: Shtëpi banimi - Florim Zeneli - Kumrije Rama

Komuna: Mitrovicë

Fshati: /

Lloji i statusit mbrojtës/ligjor: Nën mbrojtje të përkohshme

Kategoria: Trashëgimi Arkitekture

Nënkategoria: Monument / Ansambël

Lloji: Shtëpi banimi

Gjendja e përgjithshme: Shumë e keqe

Shfrytëzueshmëria: E pashfrytëzuar



Emri i asetit: Kulla e Aslan Tupellës

Komuna: Mitrovicë

Fshati: Këçiq i Vogël

Lloji i statusit mbrojtës/ligjor: Nën mbrojtje të përkohshme

Kategoria: Trashëgimi Arkitekture

Nënkategoria: Monument/ Ansambël

Lloji: Kullë

Gjendja e përgjithshme: Shumë e keqe

Shfrytëzueshmëria: E pashfrytëzuar



Emri i asetit: Kulla e Sali Kajtazit

Komuna: Mitrovicë

Fshati: Këçiq i Vogël

Lloji i statusit mbrojtës/ligjor: Nën mbrojtje të përkohshme

Kategoria: Trashëgimi Arkitekture

Nënkategoria: Monument / Ansambël

Lloji: Kullë

Gjendja e përgjithshme: Shumë e keqe

Shfrytëzueshmëria: E pashfrytëzuar



Emri i asetit: **Stacioni i Trenit Lutogllavë**

Komuna: **Pejë**

Fshati: **Lutogllavë**

Lloji i statusit mbrojtës/ ligjor: **Nën mbrojtje të përkohshme**

Kategoria: **Trashëgimi Arkitekturore**

Nënkategoria: **Monument/ Ansambël**

Lloji: **Stacion i trenit**

Gjendja e përgjithshme: **Shumë e keqe**

Shfrytëzueshmëria: **E pashfrytëzuar**



Emri i asetit: **Xhamia e Shtupecit të Vogël**

Komuna: **Pejë**

Fshati: **Shtupec i Vogël**

Lloji i statusit mbrojtës/ ligjor: **Nën mbrojtje të përkohshme**

Kategoria: **Trashëgimi Arkitekturore**

Nënkategoria: **Monument/ Ansambël**

Lloji: **Xhami**

Gjendja e përgjithshme: **Shumë e keqe**

Shfrytëzueshmëria: **E pashfrytëzuar**



Emri i asetit: Mulliri i Halil Mehmet Bricorit

Komuna: Pejë

Fshati: Bricor

Lloji i statusit mbrojtës/ligjor: Nën mbrojtje të përkohshme

Kategoria: Trashëgimi Arkitekture

Nënkategoria: Monument / Ansambël

Lloji: Mulli

Gjendja e përgjithshme: Shumë e keqe

Shfrytëzueshmëria: E pashfrytëzuar



Emri i asetit: Përmendorja mbivarrore e Halil Beut në Xhaminë e Kurshumlisë

Komuna: Pejë

Fshati: /

Lloji i statusit mbrojtës/ ligjor: Nën mbrojtje të përkohshme

Kategoria: Trashëgimi Arkitekture

Nënkategoria: Monument/ Ansambël

Lloji: Përmendore

Gjendja e përgjithshme: Shumë e keqe

Shfrytëzueshmëria: E pashfrytëzuar



Emri i asetit: Kisha e Shën Gjergjit

Komuna: Pejë

Fshati: Sigë

Lloji i statusit mbrojtës/ ligjor: Nën mbrojtje të përkohshme

Kategoria: Trashëgimi Arkeologjike

Nënkategoria: Monument/ Ansambël

Lloji: Kishë

Gjendja e përgjithshme: Shumë e keqe

Shfrytëzueshmëria: E pashfrytëzuar



Emri i asetit: Ura e gurit (ura n'gur)

Komuna: Pejë

Fshati: /

Lloji i statusit mbrojtës/ligjor: Nën mbrojtje të përkohshme

Kategoria: Trashëgimi Arkitekturore

Nënkategoria: Monument / Ansambël

Lloji: Urë

Gjendja e përgjithshme: Plotësisht e rënuar

Shfrytëzueshmëria: E pashfrytëzuar



Emri i asetit: Shtëpi banimi - Avdullah Avdullahu

Komuna: Podujevë

Fshati: Llaushë e Ulët

Lloji i statusit mbrojtës/ ligjor: Nën mbrojtje të përkohshme

Kategoria: Trashëgimi Arkitekture

Nënkategoria: Monument/ Ansambël

Lloji: Shtëpi banimi

Gjendja e përgjithshme: Shumë e keqe

Shfrytëzueshmëria: E pashfrytëzuar



Emri i asetit: Gërmadhat e Kishës së vjetër

Komuna: Podujevë

Fshati: Reçicë

Lloji i statusit mbrojtës/ligjor: Nën mbrojtje të përkohshme

Kategoria: Trashëgimi Arkitekture

Nënkategoria: Monument/ Ansambël

Lloji: Kishë

Gjendja e përgjithshme: Plotësisht e rrënuar

Shfrytëzueshmëria: E pashfrytëzuar



Emri i asetit: Mulliri në Majac

Komuna: Podujevë

Fshati: Majac

Lloji i statusit mbrojtës/ ligjor: Nën mbrojtje të përkohshme

Kategoria: Trashëgimi Arkitekturore

Nënkategoria: Monument/ Ansambël

Lloji: Mulli

Gjendja e përgjithshme: Shumë e keqe

Shfrytëzueshmëria: E pashfrytëzuar



Emri i asetit: Shtëpi e Kadri Metehisë

Komuna: Podujevë

Fshati: Metehi

Lloji i statusit mbrojtës/ ligjor: Nën mbrojtje të përkohshme

Kategoria: Trashëgimi Arkitekturore

Nënkategoria: Monument/ Ansambël

Lloji: Shtëpi banimi

Gjendja e përgjithshme: Shumë e keqe

Shfrytëzueshmëria: E shfrytëzuar



Emri i asetit: Shtëpi banimi - Kurtesh Sylejmani

Komuna: Prishtinë

Fshati: /

Lloji i statusit mbrojtës/ ligjor: Nën mbrojtje të përkohshme

Kategoria: Trashëgimi Arkitekture

Nënkategoria: Monument/ Ansambël

Lloji: Shtëpi banimi

Gjendja e përgjithshme: Shumë e keqe

Shfrytëzueshmëria:



Emri i asetit: Shtëpi banimi - Veton Hoti

Komuna: Prishtinë

Fshati: /

Lloji i statusit mbrojtës/ ligjor: Nën mbrojtje të përkohshme

Kategoria: Trashëgimi Arkitekture

Nënkategoria: Monument/ Ansambël

Lloji: Shtëpi banimi

Gjendja e përgjithshme: Shumë e keqe

Shfrytëzueshmëria: Pjesërisht e shfrytëzueshme



Emri i asetit: Shtëpi banimi - Shefqet Mehmeti

Komuna: Prishtinë

Fshati: /

Lloji i statusit mbrojtës/ ligjor: Nën mbrojtje të përkohshme

Kategoria: Trashëgimi Arkitekturore

Nënkategoria: Monument/ Ansambël

Lloji: Shtëpi banimi

Gjendja e përgjithshme: Shumë e keqe

Shfrytëzueshmëria: E pashfrytëzuar



Emri i asetit: Shkolla e parë shqipe

Komuna: Prishtinë

Fshati: /

Lloji i statusit mbrojtës/ ligjor: Nën mbrojtje të përkohshme

Kategoria: Trashëgimi Arkitekturore

Nënkategoria: Monument / Ansambël

Lloji: Shkollë

Gjendja e përgjithshme: Shumë e keqe

Shfrytëzueshmëria: Pjesërisht e shfrytëzuar



Emri i asetit: Shtëpi banimi - Muharrem Sejdiu

Komuna: Prishtinë

Fshati: /

Lloji i statusit mbrojtës/ ligjor: Nën mbrojtje të përkohshme

Kategoria: Trashëgimi Arkitekture

Nënkategoria: Monument/ Ansambël

Lloji: Shtëpi banimi

Gjendja e përgjithshme: Shumë e keqe

Shfrytëzueshmëria: E shfrytëzuar



Emri i asetit: Shtëpi banimi e Idriz Bllacës

Komuna: Prishtinë

Fshati: Besi

Lloji i statusit mbrojtës/ ligjor: Nën mbrojtje të përkohshme

Kategoria: Trashëgimi Arkitekture

Nënkategoria: Monument/ Ansambël

Lloji: Shtëpi banimi

Gjendja e përgjithshme: Shumë e keqe

Shfrytëzueshmëria: E pashfrytëzuar



Emri i asetit: Shtëpia e Mulla Ademit

Komuna: Prishtinë

Fshati: Keqekollë

Lloji i statusit mbrojtës/ ligjor: Nën mbrojtje të përkohshme

Kategoria: Trashëgimi Arkitekture

Nënkategoria: Monument/ Ansambël

Lloji: Shtëpi banimi

Gjendja e përgjithshme: Shumë e keqe

Shfrytëzueshmëria: E pashfrytëzuar



Emri i asetit: Mulliri në Gillogovicë

Komuna: Prishtinë

Fshati: Gillogovicë

Lloji i statusit mbrojtës/ ligjor: Nën mbrojtje të përkohshme

Kategoria: Trashëgimi Arkitekture

Nënkategoria: Monument/ Ansambël

Lloji: Mulli

Gjendja e përgjithshme: Shumë e keqe

Shfrytëzueshmëria: E pashfrytëzuar



Emri i asetit: Mulliri në Grashticë

Komuna: Prishtinë

Fshati: Grashticë

Lloji i statusit mbrojtës/ ligjor: Nën mbrojtje të përkohshme

Kategoria: Trashëgimi Arkitekture

Nënkategoria: Monument/ Ansambël

Lloji: Mulli

Gjendja e përgjithshme: Shumë e keqe

Shfrytëzueshmëria: E pashfrytëzuar



Emri i asetit: Shtëpi banimi - Atifete Jusufi

Komuna: Prishtinë

Fshati: /

Lloji i statusit mbrojtës/ ligjor: Nën mbrojtje të përkohshme

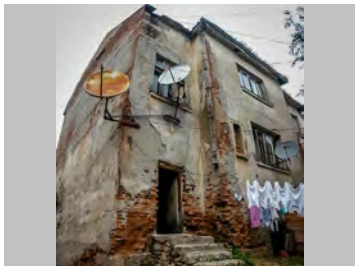
Kategoria: Trashëgimi Arkitekture

Nënkategoria: Monument/ Ansambël

Lloji: Shtëpi banimi

Gjendja e përgjithshme: Shumë e keqe

Shfrytëzueshmëria: E pashfrytëzuar



Emri i asetit: **Banim Kolektiv- Pronë e Komunës/ Kryqi i Kuq**

Komuna: **Prishtinë**

Fshati: **/**

Lloji i statusit mbrojtës/ ligjor: **Nën mbrojtje të përkohshme**

Kategoria: **Trashëgimi Arkitekturore**

Nënkategoria: **Monument/ Ansambël**

Lloji: **Banim kolektiv**

Gjendja e përgjithshme: **Shumë e keqe**

Shfrytëzueshmëria: **E shfrytëzuar**



Emri i asetit: **Shtëpi banimi - Pronë e Komunës**

Komuna: **Prishtinë**

Fshati: **/**

Lloji i statusit mbrojtës/ ligjor: **Nën mbrojtje të përkohshme**

Kategoria: **Trashëgimi Arkitekturore**

Nënkategoria: **Monument/ Ansambël**

Lloji: **Shtëpi banimi**

Gjendja e përgjithshme: **Shumë e keqe**

Shfrytëzueshmëria: **E shfrytëzuar**



Emri i asetit: Rrënojat e mullirit të Pashës

Komuna: Prishtinë

Fshati: Barilevë

Lloji i statusit mbrojtës/ ligjor: Nën mbrojtje të përkohshme

Kategoria: Trashëgimi Arkitekture

Nënkategoria: Monument/ Ansambël

Lloji: Mulli

Gjendja e përgjithshme: Plotësisht e rrënuar

Shfrytëzueshmëria: E pashfrytëzuar



Emri i asetit: Ndërtesa e postës së parë të qytetit

Komuna: Prizren

Fshati: /

Lloji i statusit mbrojtës/ligjor: Nën mbrojtje të përkohshme

Kategoria: Trashëgimi Arkitekture

Nënkategoria: Monument/ Ansambël

Lloji: Postë

Gjendja e përgjithshme: Shumë e keqe

Shfrytëzueshmëria: E shfrytëzuar



Emri i asetit: Shtëpia e familjes Ereneit

Komuna: Prizren

Fshati: /

Lloji i statusit mbrojtës/ ligjor: Nën mbrojtje të përkohshme

Kategoria: Trashëgimi Arkitekture

Nënkategoria: Monument/ Ansambël

Lloji: Shtëpi banimi

Gjendja e përgjithshme: Shumë e keqe

Shfrytëzueshmëria: E shfrytëzuar



Emri i asetit: Shtëpia e familjes Myftiu

Komuna: Prizren

Fshati: /

Lloji i statusit mbrojtës/ ligjor: Nën mbrojtje të përkohshme

Kategoria: Trashëgimi Arkitekture

Nënkategoria: Monument/ Ansambël

Lloji: Shtëpi banimi

Gjendja e përgjithshme: Shumë e keqe

Shfrytëzueshmëria: E shfrytëzuar



Emri i asetit: Kazerma e vjetër - Internati

Komuna: Prizren

Fshati: /

Lloji i statusit mbrojtës/ ligjor: Nën mbrojtje të përkohshme

Kategoria: Trashëgimi Arkitekture

Nënkategoria: Monument/ Ansambël

Lloji: Kazermë

Gjendja e përgjithshme: Shumë e keqe

Shfrytëzueshmëria: E shfrytëzuar



Emri i asetit: Kulla e Pjeter Prenk Palaj

Komuna: Prizren

Fshati: Zym

Lloji i statusit mbrojtës/ ligjor: Nën mbrojtje të përkohshme

Kategoria: Trashëgimi Arkitekture

Nënkategoria: Monument/ Ansambël

Lloji: Kullë

Gjendja e përgjithshme: Shumë e keqe

Shfrytëzueshmëria: E pashfrytëzuar



Emri i asetit: **Minarja e Xhamisë me fshatin Brestoc**

Komuna: **Rahovec**

Fshati: **Brestoc**

Lloji i statusit mbrojtës/ ligjor: **Nën mbrojtje të përkohshme**

Kategoria: **Trashëgimi Arkitekturore**

Nënkategoria: **Monument/ Ansambël**

Lloji: **Xhami**

Gjendja e përgjithshme: **Shumë e keqe**

Shfrytëzueshmëria: **E pashfrytëzuar**



Emri i asetit: **Kulla e Gani Sejdiut**

Komuna: **Skënderaj**

Fshati: **Runik**

Lloji i statusit mbrojtës/ ligjor: **Nën mbrojtje të përkohshme**

Kategoria: **Trashëgimi Arkitekturore**

Nënkategoria: **Monument/ Ansambël**

Lloji: **Kullë**

Gjendja e përgjithshme: **Shumë e keqe**

Shfrytëzueshmëria: **E pashfrytëzuar**



Emri i asetit: Kulla e Ramë Sylejman Hoxhës

Komuna: Skënderaj

Fshati: Plluzhinë

Lloji i statusit mbrojtës/ ligjor: Nën mbrojtje të përkohshme

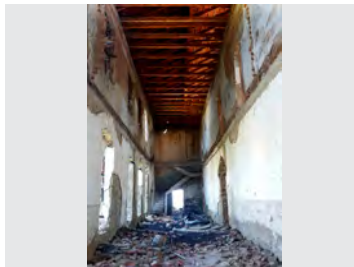
Kategoria: Trashëgimi Arkitekture

Nënkategoria: Monument/ Ansambël

Lloji: Kullë

Gjendja e përgjithshme: Shumë e keqe

Shfrytëzueshmëria: E pashfrytëzuar



Emri i asetit: Shkolla fillore Emin Duraku

Komuna: Skënderaj

Fshati: Likovc

Lloji i statusit mbrojtës/ ligjor: Nën mbrojtje të përkohshme

Kategoria: Trashëgimi Arkitekture

Nënkategoria: Monument/ Ansambël

Lloji: Shkollë

Gjendja e përgjithshme: Shumë e keqe

Shfrytëzueshmëria: E pashfrytëzuar



Emri i asetit: Kulla e Jonuz Hasan Tafollit

Komuna: Suharekë

Fshati: Qadrak

Lloji i statusit mbrojtës/ ligjor: Nën mbrojtje të përkohshme

Kategoria: Trashëgimi Arkitekture

Nënkategoria: Monumen/ Ansambël

Lloji: Kullë

Gjendja e përgjithshme: Shumë e keqe

Shfrytëzueshmëria: E pashfrytëzuar



Emri i asetit: Mulli në fshatin Binçë

Komuna: Viti

Fshati: Binçë

Lloji i statusit mbrojtës/ ligjor: Nën mbrojtje të përkohshme

Kategoria: Trashëgimi Arkitekture

Nënkategoria: Monument/ Ansambël

Lloji: Mulli

Gjendja e përgjithshme: Shumë e keqe

Shfrytëzueshmëria: E pashfrytëzuar



Emri i asetit: Kulla në Letnicë (e Ivanit)

Komuna: Viti

Fshati: Letnicë

Lloji i statusit mbrojtës/ ligjor: Nën mbrojtje të përkohshme

Kategoria: Trashëgimi Arkitekture

Nënkategoria: Monument/ Ansambël

Lloji: Kullë

Gjendja e përgjithshme: Shumë e keqe

Shfrytëzueshmëria: E pashfrytëzuar



Emri i asetit: Shtëpi me Çardak e Sejdi (Sabri) Ismajl Budrigës

Komuna: Viti

Fshati: Budrigë

Lloji i statusit mbrojtës/ ligjor: Nën mbrojtje të përkohshme

Kategoria: Trashëgimi Arkitekture

Nënkategoria: Monument/ Ansambël

Lloji: Shtëpi banimi

Gjendja e përgjithshme: Shumë e keqe

Shfrytëzueshmëria: E pashfrytëzuar



Emri i asetit: Kompleksi arkitektonik

Komuna: Vushtri

Fshati: Gumnishtë

Lloji i statusit mbrojtës/ ligjor: Nën mbrojtje të përkohshme

Kategoria: Trashëgimi Arkitekturore

Nënkategoria: Monument/ Ansambël

Lloji: Kompleks Arkitektonik

Gjendja e përgjithshme: Shumë e keqe

Shfrytëzueshmëria: Pjesërisht e shfrytëzuar

GJENDJA FIZIKE PJESËRISHT E RRËNUAR



FOTO: Kulla e Florim Januz Gecaj, Llukë e Ulët, Deçan



Emri i asetit: Kulla e Miftar Alisë

Komuna: Deçan

Fshati: Lumbardh

Lloji i statusit mbrojtës/ ligjor: Nën mbrojtje të përkohshme

Kategoria: Trashëgimi Arkitekture

Nënkategoria: Monument/ Ansambël

Lloji: Kullë

Gjendja e përgjithshme: Pjesërisht e rrënuar

Shfrytëzueshmëria: Pjesërisht e shfrytëzuar



Emri i asetit: Kulla e Haxhë Alisë

Komuna: Deçan

Fshati: Pobergjë

Lloji i statusit mbrojtës/ ligjor: Nën mbrojtje të përkohshme

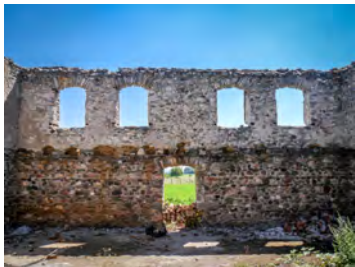
Kategoria: Trashëgimi Arkitekture

Nënkategoria: Monument/ Ansambël

Lloji: Kullë

Gjendja e përgjithshme: Pjesërisht e rrënuar

Shfrytëzueshmëria: E pashfrytëzuar



Emri i asetit: Kulla e Florim Januz Gecaj

Komuna: Deçan

Fshati: Llukë e Ulët

Lloji i statusit mbrojtës/ ligjor: Nën mbrojtje të përkohshme

Kategoria: Trashëgimi Arkitekture

Nënkategoria: Monument/ Ansambël

Lloji: Kullë

Gjendja e përgjithshme: Pjesërisht e rrënuar

Shfrytëzueshmëria: E pashfrytëzuar



Emri i asetit: Shtëpia banimi - Smail Haxhiu

Komuna: Drenas

Fshati: Poklek i Vjetër

Lloji i statusit mbrojtës/ ligjor: Nën mbrojtje të përkohshme

Kategoria: Trashëgimi Arkitekture

Nënkategoria: Monument/ Ansambël

Lloji: Shtëpi banimi

Gjendja e përgjithshme: Pjesërisht e rrënuar

Shfrytëzueshmëria: E pashfrytëzuar



Emri i asetit: Kompleks banimi - Familja Dervisholli

Komuna: Drenas

Fshati: Gradicë

Lloji i statusit mbrojtës/ ligjor: Nën mbrojtje të përkohshme

Kategoria: Trashëgimi Arkitekture

Nënkategoria: Monument/ Ansambël

Lloji: Kompleks banimi

Gjendja e përgjithshme: Pjesërisht e rrënuar

Shfrytëzueshmëria: E pashfrytëzuar



Emri i asetit: Mulliri i Madh

Komuna: Ferizaj

Fshati: /

Lloji i statusit mbrojtës/ ligjor: Nën mbrojtje të përkohshme

Kategoria: Trashëgimi Arkitekture

Nënkategoria: Monument/ Ansambël

Lloji: Mulli

Gjendja e përgjithshme: Pjesërisht e rrënuar

Shfrytëzueshmëria: E pashfrytëzuar



Emri i asetit: **Manastiri i Uroshit të Shenjtë, Nerodime**

Komuna: **Ferizaj**

Fshati: **Nerodime**

Lloji i statusit mbrojtës/ ligjor: **Nën mbrojtje të përkohshme**

Kategoria: **Trashëgimi Arkitekturore**

Nënkategoria: **Monument/ Ansambël**

Lloji: **Manastir**

Gjendja e përgjithshme: **Pjesërisht e rrënuar**

Shfrytëzueshmëria: **E pashfrytëzuar**



Emri i asetit: **Mulliri i Babushit**

Komuna: **Ferizaj**

Fshati: **Nerodime**

Lloji i statusit mbrojtës/ ligjor: **Nën mbrojtje të përkohshme**

Kategoria: **Trashëgimi Arkitekturore**

Nënkategoria: **Monument/ Ansambël**

Lloji: **Mulli**

Gjendja e përgjithshme: **Pjesërisht e rrënuar**

Shfrytëzueshmëria: **E pashfrytëzuar**



Emri i asetit: Kulla e Idriz Hereqit

Komuna: Gjakovë

Fshati: Kralan

Lloji i statusit mbrojtës/ ligjor: Nën mbrojtje të përkohshme

Kategoria: Trashëgimi Arkitekture

Nënkategoria: Monument/ Ansambël

Lloji: Kullë

Gjendja e përgjithshme: Pjesërisht e rrënuar

Shfrytëzueshmëria: E pashfrytëzuar



Emri i asetit: Mulliri i Cërmjanit

Komuna: Gjakovë

Fshati: Cërmjan

Lloji i statusit mbrojtës/ ligjor: Nën mbrojtje të përkohshme

Kategoria: Trashëgimi Arkitekture

Nënkategoria: Monument/ Ansambël

Lloji: Mulli

Gjendja e përgjithshme: Pjesërisht e rrënuar

Shfrytëzueshmëria: E pashfrytëzuar



Emri i asetit: **Xhamia e vjetër në fshatin Velekincë**

Komuna: **Gjilan**

Fshati: **Velekincë**

Lloji i statusit mbrojtës/ ligjor: **Nën mbrojtje të përkohshme**

Kategoria: **Trashëgimi Arkitekturore**

Nënkategoria: **Monument/ Ansambël**

Lloji: **Xhami**

Gjendja e përgjithshme: **Pjesërisht e rrënuar**

Shfrytëzueshmëria: **E pashfrytëzuar**



Emri i asetit: **Kulla e Fetah Kurexhajt**

Komuna: **Gjilan**

Fshati: **Kurexhaj**

Lloji i statusit mbrojtës/ ligjor: **Nën mbrojtje të përkohshme**

Kategoria: **Trashëgimi Arkitekturore**

Nënkategoria: **Monument/ Ansambël**

Lloji: **Kullë**

Gjendja e përgjithshme: **Pjesërisht e rrënuar**

Shfrytëzueshmëria: **E pashfrytëzuar**



Emri i asetit: Kulla e Shaqë Hajdinit

Komuna: Gjilan

Fshati: Terziaj

Lloji i statusit mbrojtës/ ligjor: Nën mbrojtje të përkohshme

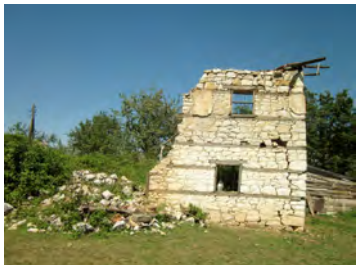
Kategoria: Trashëgimi Arkitekture

Nënkategoria: Monument/ Ansambël

Lloji: Kullë

Gjendja e përgjithshme: Pjesërisht e rrënuar

Shfrytëzueshmëria: E pashfrytëzuar



Emri i asetit: Kulla e Hajdin Hajdinit

Komuna: Gjilan

Fshati: Terziaj

Lloji i statusit mbrojtës/ligjor: Nën mbrojtje të përkohshme

Kategoria: Trashëgimi Arkitekture

Nënkategoria: Monument / Ansambël

Lloji: Kullë

Gjendja e përgjithshme: Pjesërisht e rrënuar

Shfrytëzueshmëria: E pashfrytëzuar



Emri i asetit: **Xhamia në Dunav**

Komuna: **Gjilan**

Fshati: **Dunav**

Lloji i statusit mbrojtës/ ligjor: **Nën mbrojtje të përkohshme**

Kategoria: **Trashëgimi Arkitekturore**

Nënkategoria: **Monument/ Ansambël**

Lloji: **Xhami**

Gjendja e përgjithshme: **Pjesërisht e rrënuar**

Shfrytëzueshmëria: **E pashfrytëzuar**



Emri i asetit: **Shtëpi- Kullë e Baki Currit**

Komuna: **Hani i Elezit**

Fshati: **Dermjak**

Lloji i statusit mbrojtës/ ligjor: **Nën mbrojtje të përkohshme**

Kategoria: **Trashëgimi Arkitekturore**

Nënkategoria: **Monument/ Ansambël**

Lloji: **Shtëpi- Kullë**

Gjendja e përgjithshme: **Pjesërisht e rrënuar**

Shfrytëzueshmëria: **E pashfrytëzuar**



Emri i asetit: Lagjja e Dacajve

Komuna: Hani i Elezit

Fshati: Puset e Nikës

Lloji i statusit mbrojtës/ ligjor: Nën mbrojtje të përkohshme

Kategoria: Trashëgimi Arkitekturore

Nënkategoria: Monument/ Ansambël

Lloji: Kompleks Banimi

Gjendja e përgjithshme: Pjesërisht e rrënuar

Shfrytëzueshmëria: E pashfrytëzuar



Emri i asetit: Kompleksi i shtëpive i Lagjes Bushtë e Poshtme

Komuna: Hani i Elezit

Fshati: Puset e Nikës

Lloji i statusit mbrojtës/ ligjor: Nën mbrojtje të përkohshme

Kategoria: Trashëgimi Arkitekturore

Nënkategoria: Monument/ Ansambël

Lloji: Kompleks banimi

Gjendja e përgjithshme: Pjesërisht e rrënuar

Shfrytëzueshmëria: E pashfrytëzuar



Emri i asetit: Kulla e Bashor Pren Gegaj

Komuna: Istog

Fshati: Gurakoc

Lloji i statusit mbrojtës/ ligjor: Nën mbrojtje të përkohshme

Kategoria: Trashëgimi Arkitekture

Nënkategoria: Monument/ Ansambël

Lloji: Kullë

Gjendja e përgjithshme: Pjesërisht e rrënuar

Shfrytëzueshmëria: E pashfrytëzuar



Emri i asetit: Kulla e Shaban Turkaj

Komuna: Istog

Fshati: Kashicë

Lloji i statusit mbrojtës/ ligjor: Nën mbrojtje të përkohshme

Kategoria: Trashëgimi Arkitekture

Nënkategoria: Monument/ Ansambël

Lloji: Kullë

Gjendja e përgjithshme: Pjesërisht e rrënuar

Shfrytëzueshmëria: E pashfrytëzuar



Emri i asetit: Kulla e Zeqir Hakaj

Komuna: Istog

Fshati: Orrobërdë

Lloji i statusit mbrojtës/ ligjor: Nën mbrojtje të përkohshme

Kategoria: Trashëgimi Arkitekture

Nënkategoria: Monument/ Ansambël

Lloji: Kullë

Gjendja e përgjithshme: Pjesërisht e rrënuar

Shfrytëzueshmëria: E pashfrytëzuar



Emri i asetit: Kulla e Haxhi Buleshkaj

Komuna: Istog

Fshati: Istog i Poshtëm

Lloji i statusit mbrojtës/ ligjor: Nën mbrojtje të përkohshme

Kategoria: Trashëgimi Arkitekture

Nënkategoria: Monument/ Ansambël

Lloji: Kullë

Gjendja e përgjithshme: Pjesërisht e rrënuar

Shfrytëzueshmëria: E pashfrytëzuar



Emri i asetit: Shtëpia- Kullë e Halit Selmanit

Komuna: Kaçanik

Fshati: Stagovë

Lloji i statusit mbrojtës/ ligjor: Nën mbrojtje të përkohshme

Kategoria: Trashëgimi Arkitekture

Nënkategoria: Monument/ Ansambël

Lloji: Shtëpi- Kullë

Gjendja e përgjithshme: Pjesërisht e rrënuar

Shfrytëzueshmëria: E pashfrytëzuar



Emri i asetit: Kulla e Tahir Gagicës

Komuna: Kamenicë

Fshati: Velegllavë

Lloji i statusit mbrojtës/ ligjor: Nën mbrojtje të përkohshme

Kategoria: Trashëgimi Arkitekture

Nënkategoria: Monument/ Ansambël

Lloji: Kullë

Gjendja e përgjithshme: Pjesërisht e rrënuar

Shfrytëzueshmëria: E pashfrytëzuar



Emri i asetit: Ndërtesa e Xhafer Devës

Komuna: Mitrovicë

Fshati: /

Lloji i statusit mbrojtës/ ligjor: Nën mbrojtje të përkohshme

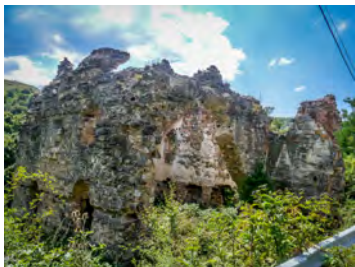
Kategoria: Trashëgimi Arkitekture

Nënkategoria: Monument/ Ansambël

Lloji: Shtëpi Banimi

Gjendja e përgjithshme: Pjesërisht e rrënuar

Shfrytëzueshmëria: E pashfrytëzuar



Emri i asetit: Xhamia e Mazhiqit

Komuna: Mitrovicë

Fshati: Mazhiq

Lloji i statusit mbrojtës/ ligjor: Nën mbrojtje të përkohshme

Kategoria: Trashëgimi Arkitekture

Nënkategoria: Monument/ Ansambël

Lloji: Xhami

Gjendja e përgjithshme: Pjesërisht e rrënuar

Shfrytëzueshmëria: E pashfrytëzuar



Emri i asetit: Kulla e Shemsi Ahmetit

Komuna: Mitrovicë

Fshati: Zasellë

Lloji i statusit mbrojtës/ ligjor: Nën mbrojtje të përkohshme

Kategoria: Trashëgimi Arkitekture

Nënkategoria: Monument / Ansambël

Lloji: Kullë

Gjendja e përgjithshme: Pjesërisht e rrënuar

Shfrytëzueshmëria: E pashfrytëzuar



Emri i asetit: Mulli në Jasenovik

Komuna: Novobërdë

Fshati: Jasenovik

Lloji i statusit mbrojtës/ ligjor: Nën mbrojtje të përkohshme

Kategoria: Trashëgimi Arkitekture

Nënkategoria: Monument/ Ansambël

Lloji: Mulli

Gjendja e përgjithshme: Pjesërisht e rrënuar

Shfrytëzueshmëria: E pashfrytëzuar



Emri i asetit: Kulla e Sheremetit

Komuna: Pejë

Fshati: /

Lloji i statusit mbrojtës/ ligjor: Nën mbrojtje të përkohshme

Kategoria: Trashëgimi Arkitekture

Nënkategoria: Monument/ Ansambël

Lloji: Kullë

Gjendja e përgjithshme: Pjesërisht e rrënuar

Shfrytëzueshmëria: E pashfrytëzuar



Emri i asetit: Kulla e Fazli Buqollit

Komuna: Pejë

Fshati: Raushiq

Lloji i statusit mbrojtës/ ligjor: Nën mbrojtje të përkohshme

Kategoria: Trashëgimi Arkitekture

Nënkategoria: Monument/ Ansambël

Lloji: Kullë

Gjendja e përgjithshme: Pjesërisht e rrënuar

Shfrytëzueshmëria: E pashfrytëzuar



Emri i asetit: **Pojatë- Avdyl Shabani**

Komuna: **Podujevë**

Fshati: **Metehi**

Lloji i statusit mbrojtës/ ligjor: **Nën mbrojtje të përkohshme**

Kategoria: **Trashëgimi Arkitekturore**

Nënkategoria: **Monument/ Ansambël**

Lloji: **Pojatë**

Gjendja e përgjithshme: **Pjesërisht e rrënuar**

Shfrytëzueshmëria: **E pashfrytëzuar**



Emri i asetit: **Kompleks Banimi në Milevcë (Selim Ismaili)**

Komuna: **Prishtinë**

Fshati: **Milevcë**

Lloji i statusit mbrojtës/ ligjor: **Nën mbrojtje të përkohshme**

Kategoria: **Trashëgimi Arkitekturore**

Nënkategoria: **Monument/ Ansambël**

Lloji: **Kompleks banimi**

Gjendja e përgjithshme: **Pjesërisht e rrënuar**

Shfrytëzueshmëria: **Pjesërisht e shfrytëzuar**



Emri i asetit: Shtëpi banimi- Imer Berisha

Komuna: Prishtinë

Fshati: /

Lloji i statusit mbrojtës/ ligjor: Nën mbrojtje të përkohshme

Kategoria: Trashëgimi Arkitekturore

Nënkategoria: Monument/ Ansambël

Lloji: Shtëpi banimi

Gjendja e përgjithshme: Pjesërisht e rrënuar

Shfrytëzueshmëria: E pashfrytëzuar



Emri i asetit: Shtëpi banimi- Fitim Gjata

Komuna: Prishtinë

Fshati: /

Lloji i statusit mbrojtës/ ligjor: Nën mbrojtje të përkohshme

Kategoria: Trashëgimi Arkitekturore

Nënkategoria: Monument/ Ansambël

Lloji: Shtëpi banimi

Gjendja e përgjithshme: Pjesërisht e rrënuar

Shfrytëzueshmëria: E pashfrytëzuar



Emri i asetit: Ndërtesa e Shkollës së Mesme Ruzhdije

Komuna: Prizren

Fshati: /

Lloji i statusit mbrojtës/ ligjor: Nën mbrojtje të përkohshme

Kategoria: Trashëgimi Arkitekture

Nënkategoria: Monument/ Ansambël

Lloji: Shkollë

Gjendja e përgjithshme: Pjesërisht e rrënuar

Shfrytëzueshmëria: E pashfrytëzuar



Emri i asetit: Shtëpia e Jonuz Agallarit

Komuna: Prizren

Fshati: /

Lloji i statusit mbrojtës/ ligjor: Nën mbrojtje të përkohshme

Kategoria: Trashëgimi Arkitekture

Nënkategoria: Monument/ Ansambël

Lloji: Shtëpi banimi

Gjendja e përgjithshme: Pjesërisht e rrënuar

Shfrytëzueshmëria: E pashfrytëzuar



Emri i asetit: Nishani i Suziut

Komuna: Prizren

Fshati: /

Lloji i statusit mbrojtës/ ligjor: Nën mbrojtje të përkohshme

Kategoria: Trashëgimi Arkitekture

Nënkategoria: Monument/ Ansambël

Lloji: Përmendore

Gjendja e përgjithshme: Pjesërisht e rrënuar

Shfrytëzueshmëria: E pashfrytëzuar



Emri i asetit: Kulla e Rexhep Thaçit

Komuna: Skënderaj

Fshati: Burojë

Lloji i statusit mbrojtës/ ligjor: Nën mbrojtje të përkohshme

Kategoria: Trashëgimi Arkitekture

Nënkategoria: Monument/ Ansambël

Lloji: Kullë

Gjendja e përgjithshme: Pjesërisht e rrënuar

Shfrytëzueshmëria: E pashfrytëzuar



Emri i asetit: Xhamia në Syriganë

Komuna: Skënderaj

Fshati: Syriganë

Lloji i statusit mbrojtës/ ligjor: Nën mbrojtje të përkohshme

Kategoria: Trashëgimi Arkitekture

Nënkategoria: Monument/ Ansambël

Lloji: Xhami

Gjendja e përgjithshme: Pjesërisht e rrënuar

Shfrytëzueshmëria: E pashfrytëzuar



Emri i asetit: Shtëpi banimi- Fetah Loshi

Komuna: Skënderaj

Fshati: Pemishte

Lloji i statusit mbrojtës/ ligjor: Nën mbrojtje të përkohshme

Kategoria: Trashëgimi Arkitekture

Nënkategoria: Monument/ Ansambël

Lloji: Shtëpi banimi

Gjendja e përgjithshme: Pjesërisht e rrënuar

Shfrytëzueshmëria: E pashfrytëzuar



Emri i asetit: Mulliri i Berishëve

Komuna: Suharekë

Fshati: /

Lloji i statusit mbrojtës/ ligjor: Nën mbrojtje të përkohshme

Kategoria: Trashëgimi Arkitekture

Nënkategoria: Monument/ Ansambël

Lloji: Mulli

Gjendja e përgjithshme: Pjesërisht e rrënuar

Shfrytëzueshmëria: E pashfrytëzuar



Emri i asetit: Mulliri i vjetër i familjes Buzhala

Komuna: Suharekë

Fshati: Buzhalë

Lloji i statusit mbrojtës/ ligjor: Nën mbrojtje të përkohshme

Kategoria: Trashëgimi Arkitekture

Nënkategoria: Monument/ Ansambël

Lloji: Mulli

Gjendja e përgjithshme: Pjesërisht e rrënuar

Shfrytëzueshmëria: E pashfrytëzuar

Asetet në vijim paraqesin shembull konkret të neglizhencës kolektive ndaj rrezikut që i kanoset ndërtesave historike, që rezultojnë në degradim final— ndërtesa plotësisht të shkatërruara. Fatkeqësisht, humbja fizike e një asemi e dërgon atë në pakthim dhe si rrjedhojë, ato nuk mund të jenë as pjesë e listës së monumenteve në rrezik. Prandaj, fokusi duhet të përqendrohet në trajtimin e aseteve që janë në rrezik, por te cilat ende kanë mundësi që të shpëtohen, me qëllim që nesër ato të mos hyjnë në mesin e kategorisë- ndërtesa plotësisht të shkatërruara.

GJENDJA FIZIKE PLOTËSISHT E RRËNUAR



FOTO: Kulla e Shaq Hajdinit, Terzijaj, Gjilan



Emri i asetit: Kulla e Regjë Ibër Balaj

Komuna: Deçan

Fshati: Isniq

Lloji i statusit mbrojtës/ ligjor: Nën mbrojtje të përkohshme

Kategoria: Trashëgimi Arkitekture

Nënkategoria: Monument/ Ansambël

Lloji: Kullë

Gjendja e përgjithshme: Plotësisht e rrënuar



Emri i asetit: Kulla e Himë Nimonit

Komuna: Deçan

Fshati: Pobërgjë

Lloji i statusit mbrojtës/ ligjor: Nën mbrojtje të përkohshme

Kategoria: Trashëgimi Arkitekture

Nënkategoria: Monument/ Ansambël

Lloji: Kullë

Gjendja e përgjithshme: Plotësisht e rrënuar



Emri i asetit: Kullë - Veli Pajaziti

Komuna: Drenas

Fshati: /

Lloji i statusit mbrojtës/ ligjor: Nën mbrojtje të përkohshme

Kategoria: Trashëgimi Arkitekture

Nënkategoria: Monument/ Ansambël

Lloji: Kullë

Gjendja e përgjithshme: Plotësisht e rrënuar



Emri i asetit: Shtëpi banimi e familjes Goga

Komuna: Ferizaj

Fshati: /

Lloji i statusit mbrojtës/ ligjor: Nën mbrojtje të përkohshme

Kategoria: Trashëgimi Arkitekture

Nënkategoria: Monument/ Ansambël

Lloji: Shtëpi banimi

Gjendja e përgjithshme: Plotësisht e rrënuar



Emri i asetit: Kisha e "Shën Nikollës" Nerodime e Epërme

Komuna: Ferizaj

Fshati: Nerodime

Lloji i statusit mbrojtës/ ligjor: Nën mbrojtje të përkohshme

Kategoria: Trashëgimi Arkitekture

Nënkategoria: Monument/ Ansambël

Lloji: Kishë

Gjendja e përgjithshme: Plotësisht e rrënuar



Emri i asetit: Hamami

Komuna: Gjakovë

Fshati: /

Lloji i statusit mbrojtës/ ligjor: Nën mbrojtje të përkohshme

Kategoria: Trashëgimi Arkitekture

Nënkategoria: Monument/ Ansambël

Lloji: Hamam

Gjendja e përgjithshme: Plotësisht e rrënuar



Emri i asetit: Kulla e Rexhep Ukës

Komuna: Gjakovë

Fshati: Dobrosh

Lloji i statusit mbrojtës/ ligjor: Nën mbrojtje të përkohshme

Kategoria: Trashëgimi Arkitekture

Nënkategoria: Monument/ Ansambël

Lloji: Kullë

Gjendja e përgjithshme: Plotësisht e rrënuar



Emri i asetit: Kulla e Arif Musës

Komuna: Gjakovë

Fshati: Dujakë

Lloji i statusit mbrojtës/ ligjor: Nën mbrojtje të përkohshme

Kategoria: Trashëgimi Arkitekture

Nënkategoria: Monument/ Ansambël

Lloji: Kullë

Gjendja e përgjithshme: Plotësisht e rrënuar



Emri i asetit: Kulla e Hamëz Rustemit (Bajraktarëve)

Komuna: Gjakovë

Fshati: Morinë

Lloji i statusit mbrojtës/ ligjor: Nën mbrojtje të përkohshme

Kategoria: Trashëgimi Arkitekture

Nënkategoria: Monument / Ansambël

Lloji: Kullë

Gjendja e përgjithshme: Plotësisht e rrënuar



Emri i asetit: Shtëpia me mur guri në Seçishtë (Shefki Shkretës)

Komuna: Hani i Elezit

Fshati: Seçishtë

Lloji i statusit mbrojtës/ ligjor: Nën mbrojtje të përkohshme

Kategoria: Trashëgimi Arkitekture

Nënkategoria: Monument/ Ansambël

Lloji: Shtëpi banimi

Gjendja e përgjithshme: Plotësisht e rrënuar



Emri i asetit: Kulla e Rexhë Fetahut

Komuna: Istog

Fshati: Gurakoc

Lloji i statusit mbrojtës/ ligjor: Nën mbrojtje të përkohshme

Kategoria: Trashëgimi Arkitekturore

Nënkategoria: Monument/ Ansambël

Lloji: Kullë

Gjendja e përgjithshme: Plotësisht e rrënuar



Emri i asetit: Tyrbja e Musa Kesexhisë

Komuna: Kaçanik

Fshati: /

Lloji i statusit mbrojtës/ ligjor: Nën mbrojtje të përkohshme

Kategoria: Trashëgimi Arkitekturore

Nënkategoria: Monument/ Ansambël

Lloji: Tyrbe

Gjendja e përgjithshme: Plotësisht e rrënuar



Emri i asetit: Shtëpia e Abdyl Cakollit

Komuna: Kamenicë

Fshati: Krilevë

Lloji i statusit mbrojtës/ ligjor: Nën mbrojtje të përkohshme

Kategoria: Trashëgimi Arkitekture

Nënkategoria: Monument/ Ansambël

Lloji: Shtëpi banimi

Gjendja e përgjithshme: Plotësisht e rrënuar



Emri i asetit: Shtëpia e Rahim Sadikut (Shtëpia ku u strehua Mulla Idrizi)

Komuna: Kamenicë

Fshati: Gjyrishec

Lloji i statusit mbrojtës/ ligjor: Nën mbrojtje të përkohshme

Kategoria: Trashëgimi Arkitekture

Nënkategoria: Monument/ Ansambël

Lloji: Shtëpi banimi

Gjendja e përgjithshme: Plotësisht e rrënuar



Emri i asetit: Kishë e vogël fshati Topliqan - Kishë Varrezore

Komuna: Lipjan

Fshati: Topliqan

Lloji i statusit mbrojtës/ ligjor: Nën mbrojtje të përkohshme

Kategoria: Trashëgimi Arkitekturore

Nënkategoria: Monument/ Ansambël

Lloji: Kishë

Gjendja e përgjithshme: Plotësisht e rrënuar



Emri i asetit: Hambari i Fazli Osman Reshitajt

Komuna: Malishevë

Fshati: Bubël

Lloji i statusit mbrojtës/ligjor: Nën mbrojtje të përkohshme

Kategoria: Trashëgimi Arkitekturore

Nënkategoria: Monument/ Ansambël

Lloji: Hambar

Gjendja e përgjithshme: Plotësisht e rrënuar



Emri i asetit: Kulla e Sefedin Zasellës

Komuna: Mitrovicë

Fshati: Zasellë

Lloji i statusit mbrojtës/ ligjor: Nën mbrojtje të përkohshme

Kategoria: Trashëgimi Arkitekture

Nënkategoria: Monument/ Ansambël

Lloji: Kullë

Gjendja e përgjithshme: Plotësisht e rrënuar



Emri i asetit: Hamami i vogël

Komuna: Prishtinë

Fshati: /

Lloji i statusit mbrojtës/ ligjor: Nën mbrojtje të përkohshme

Kategoria: Trashëgimi Arkitekture

Nënkategoria: Monument/ Ansambël

Lloji: Hamam

Gjendja e përgjithshme: Plotësisht e rrënuar



Emri i asetit: Shtëpi banimi - Hajdar Riza

Komuna: Prishtinë

Fshati: /

Lloji i statusit mbrojtës/ ligjor: Nën mbrojtje të përkohshme

Kategoria: Trashëgimi Arkitekture

Nënkategoria: Monument/ Ansambël

Lloji: Shtëpi banimi

Gjendja e përgjithshme: Plotësisht e rrënuar

Emri i asetit: Hamami Pashës - Fitim Murat Mehmeti

Komuna: Prishtinë

Fshati: /

Lloji i statusit mbrojtës/ligjor: Nën mbrojtje të përkohshme

Kategoria: Trashëgimi Arkitekture

Nënkategoria: Monument/ Ansambël

Lloji: Hamam

Gjendja e përgjithshme: Plotësisht e rrënuar



Emri i asetit: Shtëpia e Mustafa Jusuf Kadriut

Komuna: Rahovec

Fshati: /

Lloji i statusit mbrojtës/ ligjor: Nën mbrojtje të përkohshme

Kategoria: Trashëgimi Arkitekture

Nënkategoria: Monument/ Ansambël

Lloji: Shtëpi banimi

Gjendja e përgjithshme: Plotësisht e rrënuar

REKOMANDIMET

Institucioneve relevante

1. Investimet e ndara për trajtimin e aseteve të trashëgimisë kulturore nga institucionet relevante qendrore dhe lokale, të bazohen në Listën e Trashëgimisë në Rrezik, në mënyrë që të zvogëlohet niveli i rrezikut në trashëgimi kulturore;
2. Të ketë monitorim të rregullt të situatës në teren, dhe të evidentohen të gjithë faktorët e mundshëm që paraqesin rrezikshmëri për ndërtesat nën mbrojtje;
3. Të krijohet/ ose kontraktohet njëسيا e ndërhyrjeve të shpejta që do të ndërhynte në parandalimin e rrënimit të ndërtesave duke përdorur masa preventive të përkohshme;
4. Të rriten kapacitetet profesionale për monitorim dhe zbatim të masave preventive në fushën e T.K. – (Disaster and Risk Management)
5. Të rritet bashkëpunimi në mes nivelit qendror dhe lokal, ndarjen e përgjegjësive për menaxhimin më efikas të rreziqeve të mundshme;
6. Të punohet me palët e ndryshme të interesit dhe pronarët e ndërtesave nën mbrojtje për mënyrën e reagimit, ku dhe si të adresohen problemet, në mënyrë që të anashkalohej rreziku në ndërtesat e T.K-së;
7. Të bashkëpunohet me OJQ dhe palët e ndryshme të interesit, rreth ngritjes së vetëdijes për trashëgiminë në rrezik, nëpërmjet kampanjave vetëdijesuese, ligjëratave dhe prezantimeve publike;
8. Të subvencionohet/ shpërblehen pronarët që mirëmbajnë rregullisht asetet e trashëgimisë kulturore.

Komunitetit/ Pronarëve

1. Të raportohet shkatërrimi i trashëgimisë kulturore apo rreziku që ajo mund të krijojë për mjedisin tek institucionet/ organizatat përkatëse;
2. Të bashkëpunojnë për adaptim të ndërtesave historike për funksione të reja nga investorët (të mos anohet gjithmonë nga ndërtimet e reja);
3. Të mirëmbahen ndërtesat e trashëgimisë kulturore nga pronarët;
4. Të rritet interesimi i pronarëve për mësimin dhe njohjen e ndërhyrjeve teknike për parandalimin e mundshëm të ndërtesave të tyre;
5. Të mos shkatërron qëllimisht ndërtesat e trashëgimisë kulturore;

Fondacioni Kosovar Trashëgimia Kulturore pa Kufij (CHWB Kosovo)
Adresa: Rr. Idriz Gjilani, Hyrja 4, Nr 40 ; 10000 Prishtina, Kosova
Tel/Fax: +381 (0) 38 754 866
email: kosovo@chwb.org
web: chwb.org/kosovo





trashegimianerrezik.com